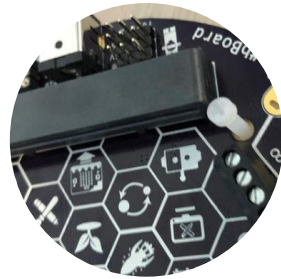


# Attacher le b.Board au châssis

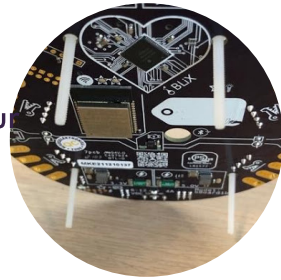
1

Identifiez les 4 trous du b.Board pour fixer le b.Board au châssis.



2

Utilisez les vis en plastique disponibles pour éviter de court-circuiter votre b.Board



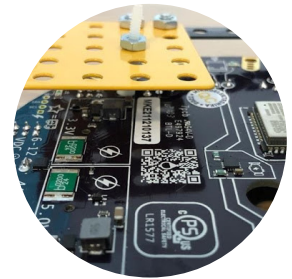
3

Ajoutez des rondelles en plastique pour séparer le b.Board et le châssis



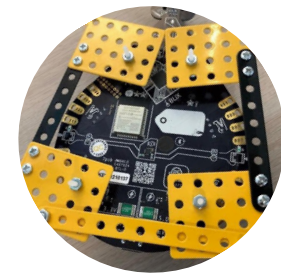
4

Utilisez une rondelle et un écrou pour fixer le châssis au b.Board.



5

Répétez la procédure avec chacun des 4 trous



Note : Le châssis de votre rover peut avoir n'importe quelle forme, assurez-vous simplement qu'il y a de l'espace entre le b.Board et le châssis pour éviter tout court-circuit.

